



**Egzamin z języka  
polskiego online?**

# Dwa punkty widzenia



**organizatorzy**



**kandydaci**

# Co wiemy o kandydacie na studia?



Jest w wieku 17-18 lat.



Prawdopodobnie jest zestresowany.



Jest zmotywowany, żeby zdać!



Powinien znać język polski w stopniu średniozaawansowanym.



Może mieć utrudniony dostęp do Internetu.



Może nie być komputerowym specem.

**KANDYDAT**

# Czego oczekujemy jako organizatorzy?

✓ Chcemy sprawdzić umiejętność posługiwania się kandydata językiem polskim w mowie i piśmie.

✓ Musimy przeegzaminować wielu studentów w krótkim czasie, mając do dyspozycji jednego egzaminatora.

✓ Chcemy, aby egzamin przeszedł bezawaryjnie.

✓ Musimy zadbać o to, aby kandydat przeszedł egzamin samodzielnie.

✓ Nie chcemy się za dużo napracować.



**ORGANIZATO  
R**

## Krok 1.

# Test z języka polskiego

**Egzamin z języka polskiego** dla kandydatów na studia na Uniwersytecie Przyrodniczym we Wrocławiu został przygotowany na poziomie B2 według ESOKJ oraz standardów Państwowej Komisji Poświadczania Znajomości Języka Polskiego jako Obcego. Egzamin składa się z następujących części:

1. Rozmowa z prowadzącym egzamin przez Skype (max. **15 min**).
2. Test pisemny na platformie kształcenia zdalnego (**60 min.**), który składa się z trzech części:
  - I - rozumienie ze słuchu (30 pkt.)
  - II - test leksykalno-gramatyczny (45 pkt.)
  - III - tekst pisany (25 pkt.)

Za cały test można otrzymać maksimum **100 punktów**.

## Krok 2.

# Rozmowa rekrutacyjna

- ✓ Rozmowa rekrutacyjna przeprowadzana jest za pomocą programu SKYPE
- ✓ Trwa około 15 minut i składa się standardowo z 3 pytań



### Krok 3.

# Test: słuchanie, czytanie, pisanie



Rozwiązaniem jest oczywiście **Moodle**

---

Egzamin:

**Ograniczony** Dostępne od 19 czerwca 2019, 09:00

*tekst wersja A, esej wersja A*

**Ukryte przed studentami**

Poniżej znajduje się link do testu egzaminacyjnego. Na rozwiązanie całego testu przeznaczone jest 60 minut. Do testu możesz podejść tylko jeden raz. Po upływie 60 minut od rozpoczęcia test zostanie zamknięty. Hasło do testu zostanie podane przez prowadzącego egzamin.

Jeżeli odbyłeś już rozmowę z prowadzącym egzamin, to przystąp do testu egzaminacyjnego.

*Powodzenia!*



Test egzaminacyjny

# Egzamin z języka polskiego dla kandydatów na studia

Strona główna / Kursy / Egzamin z j. polskiego dla kandydatów na studia / egz.pl.2019 / Egzamin: / Test egzaminacyjny / Podgląd

## Pytanie **info**

Oflaguj pytanie

Edytuj pytanie

### Część I: Rozumienie ze słuchu

Odsłuchaj dwa razy poniższe nagranie. Następnie odpowiedz na pytania 1-6.

Słuchanie - głos kobiety (czas trwania 3:47):



## Pytanie **1**

Nie udzielono odpowiedzi

Punkty: 5,00

Oflaguj pytanie

Edytuj pytanie

Jakie zwierzę doskonale sprzedaje się przed świętami w sklepach zoologicznych według autora tekstu?

Wybierz jedną odpowiedź:

- a. Świnki morskie
- b. Papużki faliste
- c. Gekony lamparcie

## Pytanie **2**

Nie udzielono odpowiedzi

Punkty: 5,00

Oflaguj pytanie

Edytuj pytanie

Z jakiego wydziału jest dr Tomasz Piasecki, osoba udzielająca wywiadu w tekście?

Wybierz jedną odpowiedź:

- a. Wydziału Medycyny Weterynaryjnej Uniwersytetu Przyrodniczego w Poznaniu
- b. Wydziału Medycyny Weterynaryjnej Uniwersytetu Przyrodniczego we Wrocławiu
- c. Wydziału Medycyny Inżynieryjnej Uniwersytetu Przyrodniczego we Wrocławiu

## Nawigacja w teście

info	1	2	3	4	5	6	7
8	9	10	11	12	13	14	15
16							

Zapisz podejście ...

Pozostały czas **0:59:16**

Rozpocznij nowy podgląd



# Egzamin z języka polskiego dla kandydatów na studia

Strona główna / Kursy / Egzamin z j. polskiego dla kandydatów na studia / egz.pl.2019 / Egzamin: / Test egzaminacyjny / Podgląd

## Pytanie 11

Nie udzielono odpowiedzi

Punkty: 5,00

Oflaguj pytanie

Edytuj pytanie

### Proszę uzupełnić tekst zgodnie z podanym przykładem (tryb rozkazujący).

Rok temu dostałam się na studia w Polsce. Pamiętam dokładnie rady mojej mamy przed wyjazdem za granicę.

0. **Pilnuj** (pilnować) zawsze swojego portfela.

1. Zawsze  (nosić) ze sobą paszport.
2.  (zapisać się) się na lekcje polskiego.
3. Nie  (wracać) do akademika późno w nocy.
4. Nie  (bać się) prosić ludzi o pomoc.
5.  (dzwonić) do mnie przynajmniej raz w tygodniu.

## Pytanie 12

Nie udzielono odpowiedzi

Punkty: 5,00

Oflaguj pytanie

Edytuj pytanie

### Wybierz poprawną formę wyrazów podanych w nawiasach zgodnie z przykładem (odmiana zaimków osobowych).

Januszowi spodobała się nowa dziewczyna. Poznał **ją** (jej, ją, ona) na urodzinach siostry. Na początku imprezy urodzinowej nie rozmawiał z , bo jest bardzo nieśmiały. Cały wieczór razem z kolegą tylko przyglądali się , ale dziewczyna doskonale się bawiła i nie zwracała na  uwagi. Dopiero późnym wieczorem, kiedy impreza się skończyła, Maciek i jego kolega podeszli do  i zapytali, czy ma ochotę pójść z  na spacer. Niestety dziewczyna odmówiła . 'Dlaczego zawsze  to spotyka?' zastanawiał się Janusz. 'Ona nie chce nawet ze  porozmawiać'. 'Na pewno kiedyś spotkasz dziewczynę, która będzie chciała się z  spotkać', pocieszał  kolega.

## Nawigacja w teście

info	1	2	3	4	5	6	7
8	9	10	11	12	13	14	15
16							

Zapisz podejście ...

Pozostały czas **0:57:56**

Rozpocznij nowy podgląd

# Egzamin z języka polskiego dla kandydatów na studia

Strona główna / Kursy / Egzamin z j. polskiego dla kandydatów na studia / egz.pl.2019 / Egzamin: / Test egzaminacyjny / Podgląd

## Pytanie 16

Nie udzielono odpowiedzi

Punkty: 25,00

Oflaguj pytanie

Edytuj pytanie

### Część III: Tekst pisany

Wybrałeś się na wakacje z rodziną do egzotycznego kraju. W e-mailu do przyjaciela opisz swój pobyt na wakacjach. (200 słów)

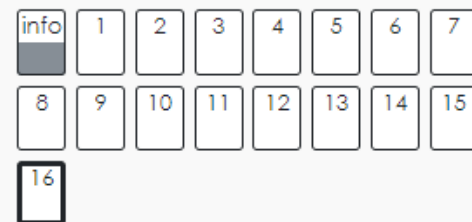
Napisz:

- o jak minęła Wam podróż do miejsca docelowego,
- o co robicie w czasie wolnym w tym miejscu,
- o jakie sytuacje były dla was dziwne lub nieprzyjemne,
- o czego brakuje Ci na wakacjach.



Ścieżka: p

### Nawigacja w teście



Zapisz podejście ...

Pozostały czas **0:56:31**

Rozpocznij nowy podgląd



## Biuro Rekrutacji UPWr



Dane do logowania



Informacja o zapisach na dzień i godzinę egzaminu



Filmik z instrukcją logowania do platformy



Filmik z instrukcją korzystania z programu SKYPE



---

## Zapisy na egzamin

Aby przystąpić do egzaminu, zapisz się na wybraną godzinę w podanym terminie, korzystając z poniższego linku. Pamiętaj, że zapisać się na wybrany termin możesz tylko raz, na jeden dzień i nie ma możliwości zmiany decyzji. W przypadku problemów z zapisaniem się na egzamin, kontaktuj się z opiekunem technicznym egzaminu.

**W wybranym dniu i o wybranej godzinie zadzwoń przez program Skype do egzaminatora: [@rekrutacjaupwr](#)**

Pamiętaj, że godziny podane są według czasu polskiego!

- [?](#) Zapisy na egzamin w dniu 02.07.2018 r.
- [?](#) Zapisy na egzamin w dniu 03.07.2018 r.
- [?](#) Zapisy na egzamin w dniu 04.07.2018 r.
- [?](#) Zapisy na egzamin w dniu 05.07.2018 r.
- [?](#) Zapisy na egzamin w dniu 06.07.2018 r.
- [?](#) Zapisy na egzamin w dniu 16.07.2018 r.
- [?](#) Zapisy na egzamin w dniu 07.08.2018 r.
- [?](#) Zapisy na egzamin w dniu 31.08.2018 r.
- [?](#) Zapisy na egzamin w dniu 03.09.2018 r.
- [?](#) Zapisy na egzamin w dniu 25.09.2018 r.

Platforma kształcenia zd. x

https://www.ckno.upwr.edu.pl/

Kontakt : 0 71 320 1899 e-mail .edu.pl Nie jesteś zalogowany(a) (Zaloguj się)

UNIWERSYTET PRZYRODNICZY WE WROCŁAWIU

Polski (pl)

Platforma Kształce w Wrocławiu

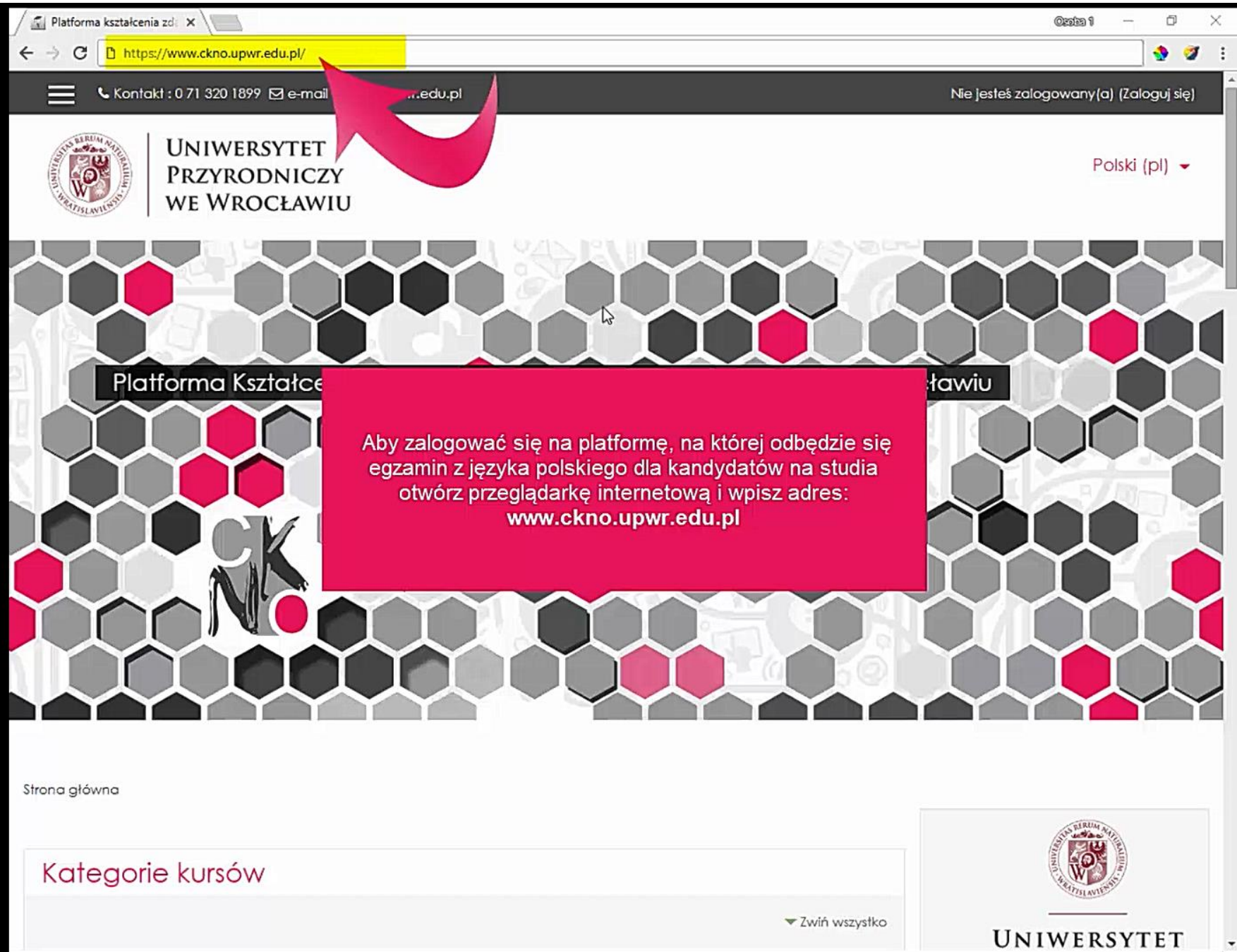
Aby zalogować się na platformę, na której odbędzie się egzamin z języka polskiego dla kandydatów na studia otwórz przeglądarkę internetową i wpisz adres:  
[www.ckno.upwr.edu.pl](http://www.ckno.upwr.edu.pl)

Strona główna

Kategorie kursów

Zwiń wszystko

UNIWERSYTET



# !! Test aplikacji egzaminacyjnej !!

Aby sprawdzić, czy Twój komputer oraz przeglądarka internetowa są odpowiednio przygotowane do rozwiązania testu egzaminacyjnego, rozwiąż test aplikacji egzaminacyjnej dostępny poniżej. Jeżeli z jakiegoś powodu nie jesteś w stanie ukończyć testu, **skontaktuj się z opiekunem technicznym egzaminu.**


Aby wejść do testu, użyj hasła: test

**Test aplikacji egzaminacyjnej jest obowiązkowy! UWAGA! Proszę przetestować wpisywanie polskich znaków (ą,ę,ć,ż,ź,ł,ś) gdyż jest to niezbędne do poprawnego rozwiązania testu!**

 Jak przejść test aplikacji egzaminacyjnej?

 !! Test aplikacji egzaminacyjnej !!

## Pytanie info

 Oflaguj pytanie

 Edytuj pytanie

To jest obowiązkowy test aplikacji egzaminacyjnej.

Zwróć uwagę, że czas jaki pozostał do końca egzaminu znajduje się po lewej stronie. Aby przemieszczać się pomiędzy pytaniami skorzystaj z **nawigacji** znajdującej się również po lewej stronie nad zegarem. Poniżej znajduje się przykładowe pytanie jednokrotnego wyboru.

To jest przykładowe nagranie do odsłuchania:



Upewnij się, że nagranie odtwarza się poprawnie!

## Nawigacja w teście



Zapisz podejście ...


Pozostały czas **0:59:54**

Rozpocznij nowy podgląd

## Pytanie 1

Nie udzielono odpowiedzi

Punkty: 1,00

 Oflaguj pytanie

 Edytuj pytanie

To jest przykładowe pytanie jednokrotnego wyboru:

Wybierz jedną odpowiedź:

- a. odpowiedź prawidłowa
- b. odpowiedź nieprawidłowa
- c. odpowiedź nieprawidłowa

Platforma kształcenia zdalne: x

https://www.ckno.up.wroc.pl/c16/ Szukaj

Skype™ [1] - martyna.sikora92@gmail.com

Skype Osoby Konwersacja Rozmowa Widok Narzędzia Pomoc

Martyna Sikora  
Dostępny

Wyszukaj

KONTAKTY OSTATNIE 1

Wszyscy ▾

UNIwersytet Przyrodniczy...

Reklama

UNIwersytet Przyrodniczy we WR...  
Dostępny | Wrocław, Polska

Rozmowa wideo

Dzisiaj

Witaj UNIwersytet Przyrodniczy we Wrocławiu, chcia...

11:08

Rozmowa z UNIwersytet Przyrodniczy we Wrocławiu, zajęte. 11:09  
Wyślij wiadomość wideo

Rozmowa z UNIwersytet Przyrodniczy we Wrocławiu 11:10

Rozmowa zakończona, czas trwania 01:09 11:11

przez Skype'a

Wpisz wiadomość tutaj

Moje kursy

Na

Admin

Wia

formie

UNIwersytet Przyrodniczy Wrocław

produkcyjny

Kształcenia

2016/2017

rodzajnym

ich kursów

formie jest:

Markowska

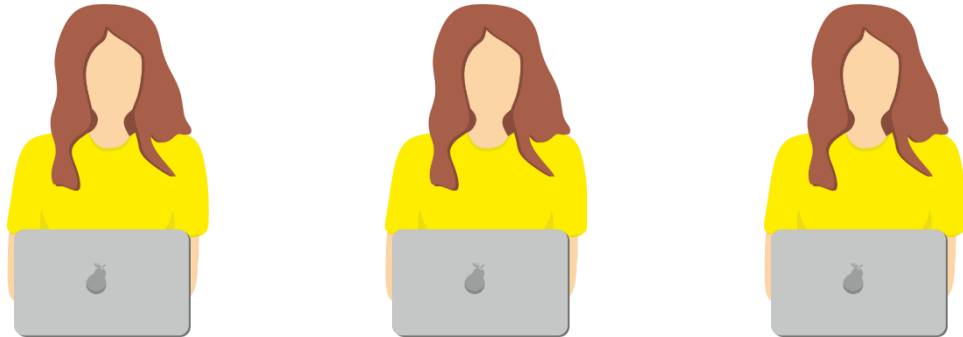
Ankiety ewaluacyjne

Zasady korzystania z zasobów cyfrowych CKNo

▸ Egzamin z języka polskiego (1)

▸ Przewodnik elektroniczny kursu (1)

# Godzina „E”, czyli nadszedł czas egzaminu



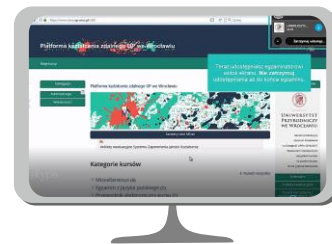
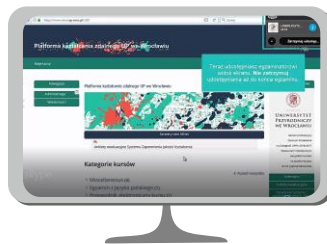
Rozmowa rekrutacyjna startuje co 15 minut



Kandydaci udostępniają widok ekranu



Egzaminator kontroluje 3 kandydatów na raz





## Problemy na łącach



Duuuuuże problemy z dobrym połączeniem internetowym.



Przerwa w dostępie do internetu => przerwanie rozwiązywania QUIZu => mniej czasu dla kandydata.



Problemy ze słuchawkami podczas rozmowy. Alby my nie słyszemy kandydata, albo on nas.



Autouzupelniania tekstu. Brak polskich znaków. Tłumaczenie przeglądarki na język rosyjski.

## Pol... Ukrainiec potrafi




Pootwierane przeglądarki np. z translatorami.



Gotowe odpowiedzi na pytania rozmowy rekrutacyjnej.



Rodzina za monitorem.

 Przygotowanie testu z języka polskiego przez specjalistów

Utworzenie kursu na platformie Moodle  
- Wprowadzenie informacji o egzaminie



Wprowadzenie testu na platformę Moodle  
- Nagranie audio  
- Wprowadzenie pytań do quizu



Przygotowanie **Testu aplikacji egzaminacyjnej**



Przygotowanie filmów instruktażowych:  
- **Logowanie do platformy, zapisanie na egzamin i przejście testu aplikacji**  
- **Udostępnianie ekranu w programie SKYPE**

Wysłanie instrukcji do kandydatów



Zapisy na egzamin na platformie



Rozpoczęcie egzaminu - rozmowa rekrutacyjna



Kontrola nad kandydatem zdającym egzamin



Zakończenie egzaminu i ocenienie części pisemnej



**Informacja zwrotna dla kandydatów**

# Centrum Kształcenia na Odległość



UNIwersytet  
PRZYRODNICZY  
WE WROCŁAWIU

[ckno@upwr.edu.pl](mailto:ckno@upwr.edu.pl)

Izabela Kraśniewska  
Sylwia Biały  
Joanna Markowska